

PROJET LEOTIE BEAUTY - PACKSHOT

AGENCE MMESE

DOSSIER DE PRODUCTION



QUI SOMMES- NOUS?

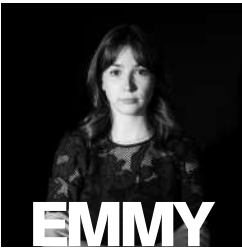


MMESE reprend les initiales de nos cinq prénoms : Manon, Marine, Elodie, Stannie, Emmy. Nous voulions créer un nom qui soit directement lié à notre identité collective, une identité qui reprend les initiales de cinq femmes réunies autour d'une passion commune : la photographie.

Visuellement, la suite de lettres est courte et facilement identifiable. Cela facilite ainsi l'usage sur un logo ou un site. En plus de cela, MMESE est un nom très inhabituel. Il limite les risques de confusion avec d'autres studios.



Mon rôle de responsable de l'éclairage consiste à gérer la lumière afin de créer ombres et profondeur, en équilibrant technique et artistique pour sublimer le sujet et renforcer l'émotion de l'image.



CHEFFE DE PROJET

Je pilote les projets photographiques en assurant la cohérence entre la vision du client et la créativité du studio, de la définition des orientations à la coordination des échanges.



Je conçois et organise les décors à partir du moodboard et du storyboard afin de créer une ambiance cohérente et valoriser le produit en accord avec l'univers de la marque.



Je conçois et coordonne la direction artistique afin de créer une mise en scène cohérente et esthétique, en accord avec l'identité et l'univers de la marque.



Je maîtrise la technique et la prise de vue afin de valoriser le produit et garantir un rendu conforme aux intentions créatives et aux attentes du client.

LOETIE BEAUTE

VOTRE DEMANDE

L'institut conçoit ses propres parfums à Grasse, la ville de la fragrance. Puis, les revend sur Tarbes. Ceux-ci sont conçus avec une exigence de qualité et un grand savoir-faire artisanal.

L'objectif est de proposer une mise en scène permettant non seulement de présenter le parfum de manière esthétique, mais également d'offrir une expérience visuelle qui traduit l'univers sensoriel et l'élégance que Loetie Beauté souhaite transmettre à sa clientèle.

OBJECTIFS

Cette production a pour objectif de renforcer l'image de marque de l'institut de beauté à travers une série de packshots mettant en valeur une sélection de trois parfums aux tons chauds, ambrés et sensuels.

L'importance est de retraduire les tonalités de chaque parfums : profondeur et chaleur.

Les images produites sont également destinées à améliorer la qualité et l'homogénéité des visuels utilisés sur les supports de communication existants, en particulier le site e-commerce et les supports digitaux. Cette amélioration permettra d'améliorer le taux d'engagement (taux de clics, ventes, notoriété) L'objectif est d'offrir une meilleure lisibilité des produits, de renforcer leur désirabilité et de professionnaliser la présentation globale de la marque.

NOTE D'INTENTION



PROJET LOETIE BEAUTE - PACKSHOT

NOTE D'INTENTION



PROJET LOETIE BEAUTE - PACKSHOT

Nous avons choisi une lumière orangée, qui, symboliquement, évoque le dynamisme.

De plus, les reflets et les jeux de lumière et les brillances sont un point central qui viennent renforcer la dimension précieuse du parfum.

Les ombres viennent par ailleurs approfondir les courbes et les textures du parfum.

En somme, les lumières sont des points essentiels dans notre approche. L'ensemble de cette direction artistique vise à sublimer l'identité du parfum, en transmettant une atmosphère enveloppante, chaude, et réconfortante.



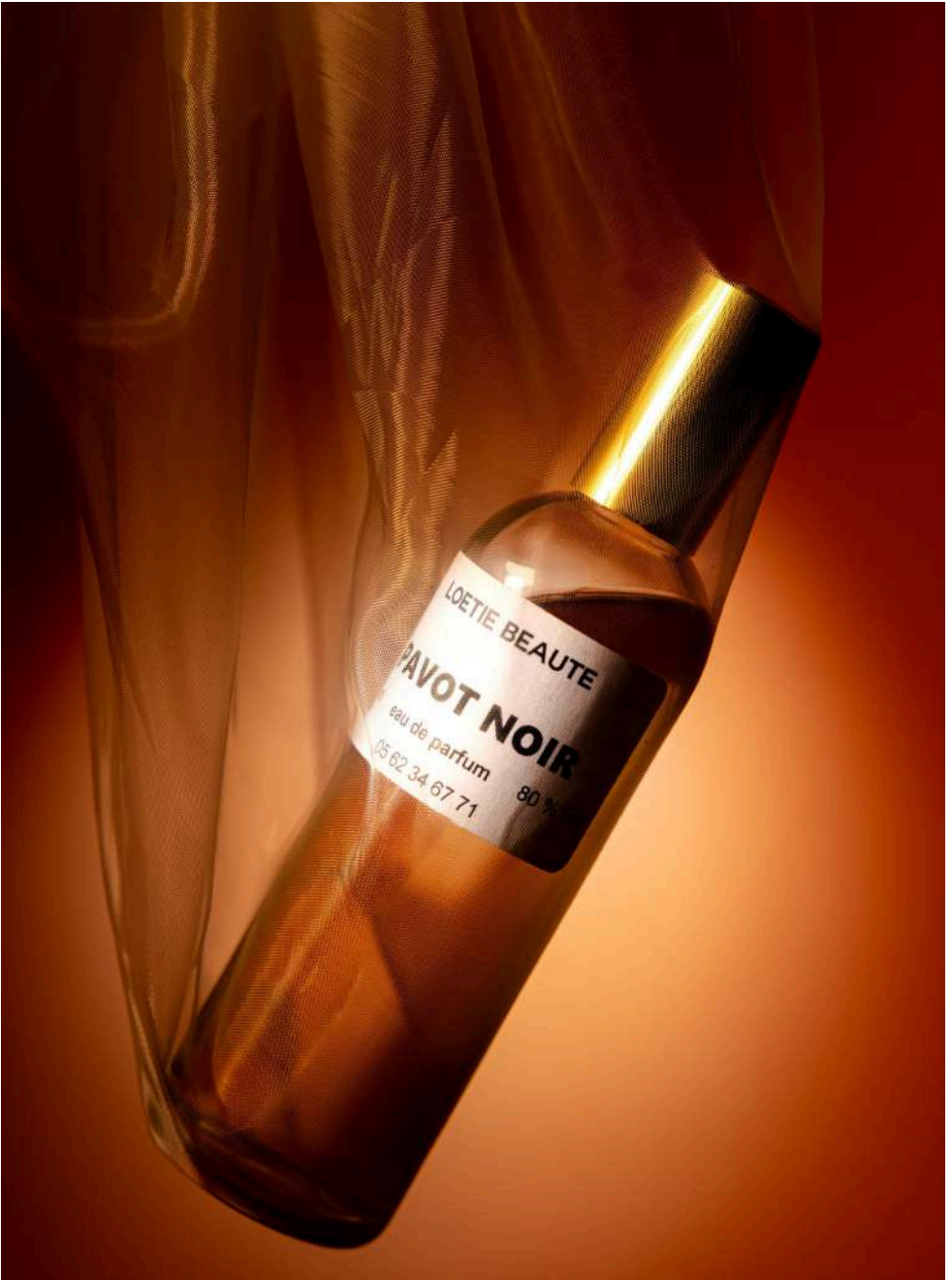
INSPI N°1

Une lumière est placée derrière un fond blanc pour faire le Halo lumineux qui centre le parfum.

Une lumière est dirigée vers le fond pour créer l'effet orange avec le dégradé progressif vers le noir.

Une seconde lumière neutre éclaire le parfum pour le mettre en valeur et qu'il ressorte sans prendre la couleur orangé.





PROJET LOETIE BEAUTE - PACKSHOT

INSPI N°2

Une lumière est placée derrière un fond blanc pour faire le Halo lumineux qui centre le parfum.

Une lumière est dirigée vers le fond pour créer l'effet orange avec le dégradé progressif vers le noir.

Une seconde lumière neutre éclaire le parfum pour le mettre en valeur et qu'il ressorte sans prendre la couleur orangé. Enfin un bâton LED est utilisé derrière le sujet à droite pour rajouter de la brillance.





PROJET LOETIE BEAUTE - PACKSHOT

INSPI N°3

Une lumière est placée derrière un fond blanc pour faire le Halo lumineux qui centre le parfum.

Une lumière est dirigée vers le fond pour créer l'effet orange avec le dégradé progressif vers le noir.

Une seconde lumière neutre éclaire le parfum pour le mettre en valeur et qu'il ressorte sans prendre la couleur orangé. Deux parfums sont posés devant pour créer cet effet de flou de mouvement.





LOETIE BEAUTE

BLACK DIAMOND

100 ml eau de parfum 80 %

05 62 34 67 71

PROJET LOETIE BEAUTE - PACKSHOT

INSPI N°4

Une lumière est placée derrière un fond blanc pour faire le Halo lumineux qui centre le parfum.

Une lumière est dirigée vers le fond pour créer l'effet orange avec le dégradé progressif vers le noir.

Une seconde lumière neutre éclaire le parfum pour le mettre en valeur et qu'il ressorte sans prendre la couleur orangé. Un bâton LED éclaire le sujet pour rajouter de la brillance sur le parfum.





PROJET LOETIE BEAUTE - PACKSHOT

INSPI N°5

Une lumière est placée derrière un fond blanc pour faire le Halo lumineux qui centre le parfum.

Une lumière est dirigée vers le fond pour créer l'effet orange avec le dégradé progressif vers le noir.

Une seconde lumière neutre éclaire le parfum pour le mettre en valeur et qu'il ressorte sans prendre la couleur orangé. Un bâton LED éclaire le sujet d'en dessous de la vitre.





PROJET LOETIE BEAUTE - PACKSHOT

INSPI N°6

Une lumière est placée derrière un fond blanc pour faire le Halo lumineux qui centre le parfum.

Une lumière est dirigée vers le fond pour créer l'effet orange avec le dégradé progressif vers le noir.

Une seconde lumière neutre éclaire le parfum pour le mettre en valeur et qu'il ressorte sans prendre la couleur orangé. Un bâton LED éclaire le sujet de derrière pour rajouter un effet de lumière.





PROJET LOETIE BEAUTE - PACKSHOT

INSPI N°7

Une lumière est placée derrière un fond blanc pour faire le Halo lumineux qui centre le parfum.

Une lumière est dirigée vers le fond pour créer l'effet orange avec le dégradé progressif vers le noir.

Une seconde lumière neutre éclaire le parfum pour le mettre en valeur et qu'il ressorte sans prendre la couleur orangé. Un bâton LED éclaire le sujet de derrière pour rajouter un effet de lumière.





PROJET LOETIE BEAUTE - PACKSHOT

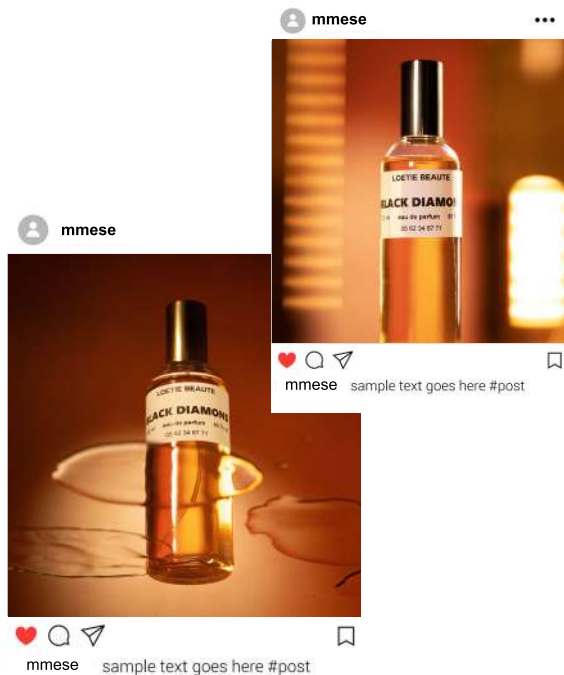
AUTO COM'

Dans le cadre de ce projet, chaque rôle au sein de l'équipe direction artistique, décoratrice, photographe a contribué à concevoir un univers visuel cohérent défini à partir d'un brief précis. La rédaction d'une note d'intention, l'identification des objectifs et l'élaboration d'un moodboard ont permis de justifier nos choix esthétiques et narratifs, tandis que le storytelling a donné du sens à chaque image en alignant la photographie avec l'identité du parfum.



Ce processus de création rigoureux explique directement comment les photos peuvent être utilisées dans notre communication : elles servent à illustrer un univers travaillé et réfléchi, à renforcer notre crédibilité et à prouver notre capacité à créer des visuels professionnels adaptés à une marque.

Pour les mettre en avant, elles peuvent être déclinées sur différents supports carrousels et publications sur les réseaux sociaux, bannières de site internet, pages produits/services, galerie.



Cette variété de supports renforce la cohérence visuelle et permet de maximiser la visibilité du projet. Enfin, ces photos sont également des outils puissants pour la prospection : elles valorisent notre savoir-faire, facilitent la création d'un portfolio, crédibilisent nos arguments lors de prises de contact et augmentent notre capacité à séduire des clients potentiels.

En montrant une mise en scène soignée, un storytelling maîtrisé et une identité visuelle forte, elles démontrent concrètement notre professionnalisme et l'impact visuel que nous pouvons offrir à une marque.

L'agence MMESE est ravie d'avoir participé à ce projet pour Loétie Beauté.

Ce travail nous a permis d'explorer un univers en accord avec l'identité de Loétie Beauté, tout en respectant les objectifs définis au départ : valoriser les produits, transmettre les notes chaudes et sensuelles du parfum et créer une cohérence visuelle entre les différents produits.

MERCI



PROJET LOETIE BEAUTE - PACKSHOT